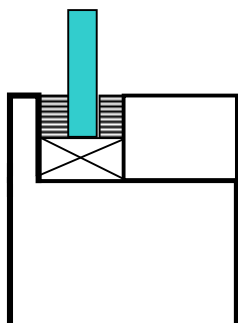
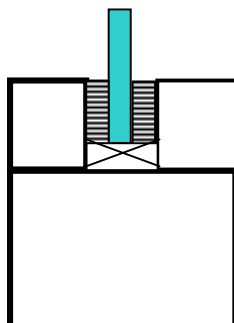


INTERFLAM® EW

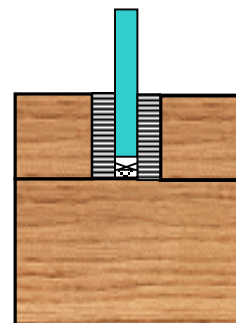
La gamme de produits *INTERFLAM® EW* est mise en application dans des systèmes usuels par exemple avec des châssis de profil acier ou bois.



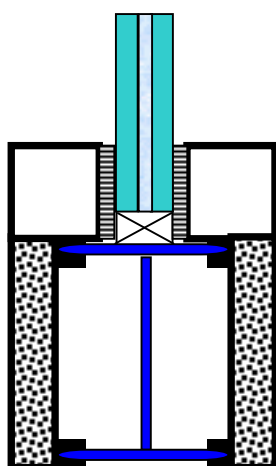
Système de profil en acier



Système symétrique de profil en acier



Système châssis bois



**System Jansen Janisol
isolé thermiquement
symétrique**

Le détail des dimensions homologuées ainsi que les descriptifs techniques figurent dans chaque procès-verbal et dans les fiches techniques. Ces dernières répondent aux normes de chaque pays.