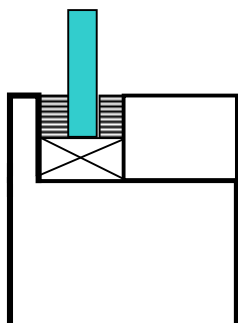
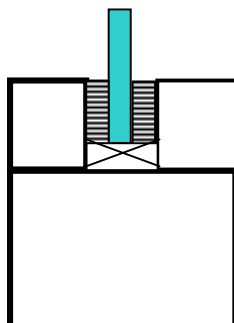


## **INTERFLAM<sup>®</sup> E**

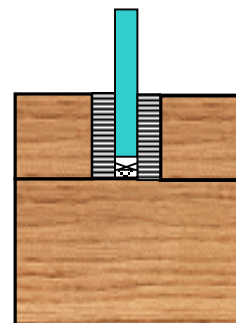
La gamme de produits *INTERFLAM<sup>®</sup> E* est mise en application dans des systèmes usuels par exemple avec des châssis de profil acier ou bois.



**Système de profil  
en acier**



**Système symétrique  
de profil en acier**



**Système  
châssis bois**

Le détail des dimensions homologuées ainsi que les descriptifs techniques figurent dans chaque procès-verbal et dans les fiches techniques. Ces dernières répondent aux normes de chaque pays.